

# JR堅田駅前ビル 賃貸テナント

月額賃料 123,900円～948,240円

専有面積 68.25㎡(20.65坪)～522.46㎡(158.04坪)

募集 3階、4階(4室)、5階(2室)、6階



## 高田信也不動産事務所

滋賀県知事免許(2)第3142号

<http://www.takada.co.uk>

〒520-2153 滋賀県大津市一里山3丁目23-12

Tel 077-543-2373

Fax 077-554-2088

Mail [info@takada.co.uk](mailto:info@takada.co.uk)

携帯 090-3827-8465

取引態様

一般

## 堅田駅ロータリー内 事務所 各種教室などに最適

所在地 大津市真野1丁目1番62号

物件名称	江若交通ビル	天井高	1階～2階 2.8m (OAフロア面より) 3階～6階 2.5m	正面玄関 利用時間	自動施錠(カードキー有の場合24時間利用可能)
延床面積	4409.56坪	建物構造	重量鉄骨造6階建	床仕様	OAフロア
築年月	平成4年1月	エレベーター	11人乗1基	光ケーブル	引込可能
駐車場	有(台数相談)	空調方式	個別空調	ビル利用 可能時間	平日・土曜・日祝(24時間警備)
		駐車場	有(台数相談)	現況	空
		施錠形式	非接触ICカード(SECOM)	入居時期	即

### 賃貸料金表

区画	場所	床面積(㎡)	床面積(坪)	月額賃料(円)	月額共益費(円)	月額合計(円)
3階	全フロア	522.46㎡	158.04坪	948,240	426,708	1,374,948
4階	北西室	106.02㎡	32.07坪	192,420	86,589	279,009
4階	南東室	210.55㎡	63.69坪	382,140	171,963	554,103
4階	北東室	68.25㎡	20.65坪	123,900	55,755	179,655
4階	東室 (南東室・北東室)	278.8㎡	84.33坪	505,980	227,691	733,671
5階	西南室+南西室	150.66㎡	45.57坪	273,420	123,039	396,459
5階	東室	278.8㎡	84.33坪	505,980	227,691	733,671
6階	南西室	90.21㎡	27.29坪	163,740	73,683	237,423

保証金 賃料の10ヶ月

備考 賃料等応相談。パーティション設置、撤去による面積変更や小割賃貸もご相談に応じます。

# 江若交通ビル

ビル 全景



ビル 裏側



位置図



## 建物

物件名称	江若交通ビル
所在地	大津市真野一丁目1番62号
延床面積	4409.56坪
構造	重量鉄骨造
規模	地上6階
竣工時期	平成4年1月
エレベーター	11人乗1基
空き駐車場	有(台数相談)
正面玄関利用時間	自動施錠(カードキー有の場合24時間利用可能)
ビル利用可能時間	平日・土曜・日祝 (24時間警備)

## 室内

天井高	1階～2階 2.80mm、3～6階 2.50mm (OAフロア面より)
床仕様	OAフロア
空調方式	個別空調
光ケーブル	引込可能
施錠形式	非接触ICカード(SECOM)

## 空き区画

有
---

**高田信也不動産事務所**  
 滋賀県知事免許(2)第3142号  
 〒520-2153大津市一里山3-23-12

http://www.takada.co.uk  
 Fax 077-554-2088  
 携帯 090-3827-8465  
 Mail info@takada.co.uk

# 江若交通ビル 写真・賃貸条件表



## ■ 契約面積および条件

区画	場所	床面積(㎡)	床面積(坪)	坪当たり賃料 (円)	月額賃料 (円)	月額共益費 (円)	月額賃料 + 共益費(円)	保証金	備考
3階	全フロア	522.46	158.04	6,000	948,240	426,708	1,374,948	賃料10ヶ月分	賃料等ご相談に応じます。パーティション設置、撤去による面積変更や小割賃貸もご相談に応じます。
4階	北西室	106.02	32.07	6,000	192,420	86,589	279,009		賃料等ご相談に応じます。パーティション設置、撤去による面積変更や小割賃貸もご相談に応じます。
4階	南東室	210.55	63.69	6,000	382,140	171,963	554,103		賃料等ご相談に応じます。パーティション設置、撤去による面積変更や小割賃貸もご相談に応じます。
4階	北東室	68.25	20.65	6,000	123,900	55,755	179,655		賃料等ご相談に応じます。パーティション設置、撤去による面積変更や小割賃貸もご相談に応じます。
4階	東室 (南東室・北東室)	278.80	84.33	6,000	505,980	227,691	733,671		賃料等ご相談に応じます。パーティション設置、撤去による面積変更や小割賃貸もご相談に応じます。
5階	西南室+南西室	150.66	45.57	6,000	273,420	123,039	396,459		賃料等ご相談に応じます。パーティション設置、撤去による面積変更や小割賃貸もご相談に応じます。
5階	東室	278.80	84.33	6,000	505,980	227,691	733,671		賃料等ご相談に応じます。パーティション設置、撤去による面積変更や小割賃貸もご相談に応じます。
6階	南西室	90.21	27.29	6,000	163,740	73,683	237,423		賃料等ご相談に応じます。パーティション設置、撤去による面積変更や小割賃貸もご相談に応じます。

**高田信也不動産事務所**

滋賀県知事免許(2)第3142号

〒520-2153大津市一里山3-23-12

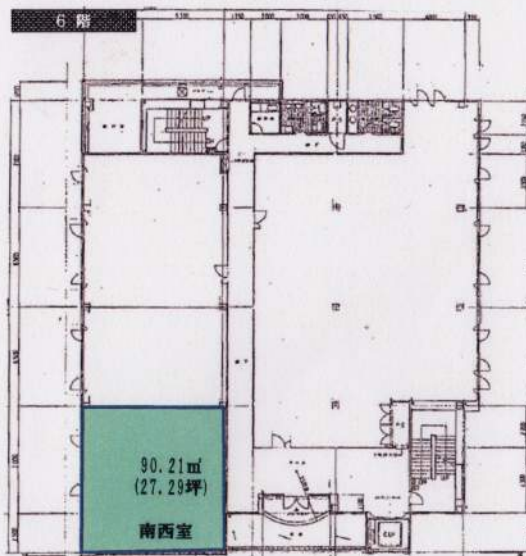
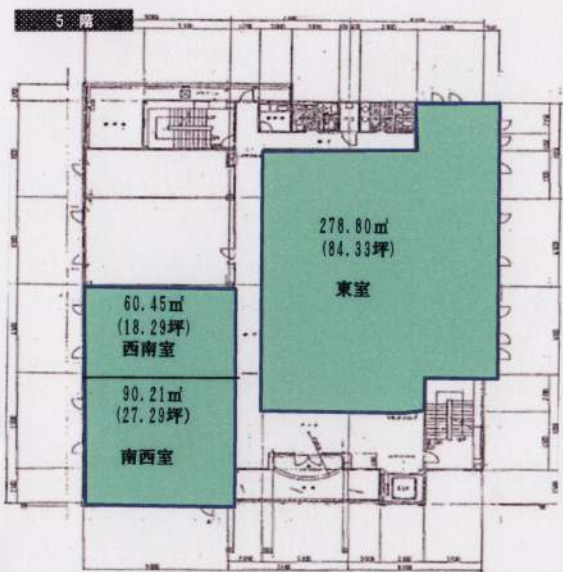
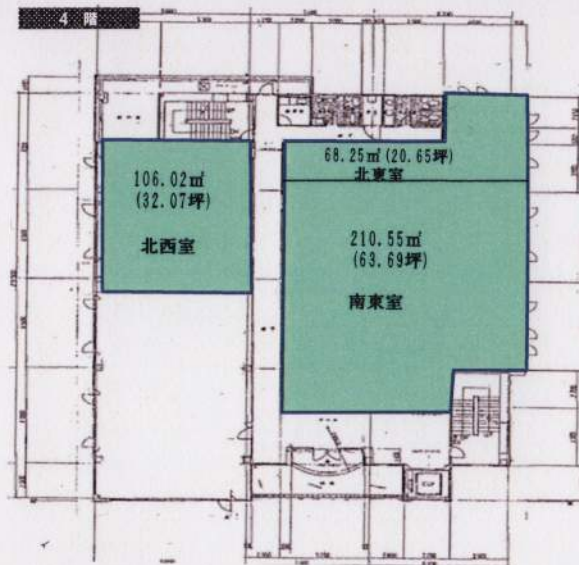
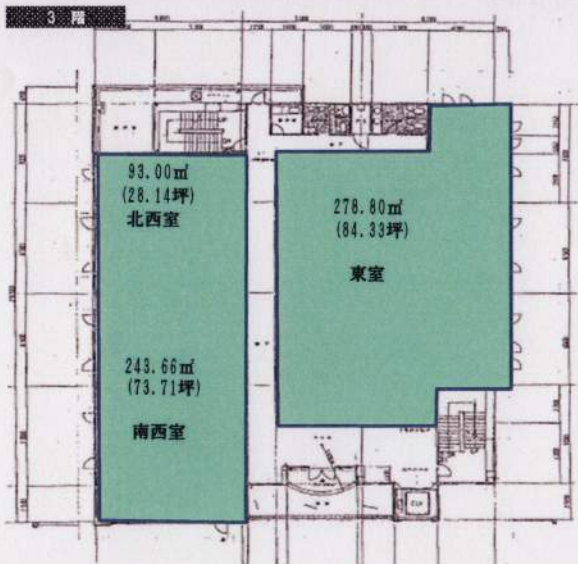
http://www.takada.co.uk

Fax 077-554-2088

携帯 090-3827-8465

Mail info@takada.co.uk

# 江若交通ビル 空室区画一覧



高田信也不動産事務所

滋賀県知事免許(2)第3142号  
〒520-2153大津市一里山3-23-12

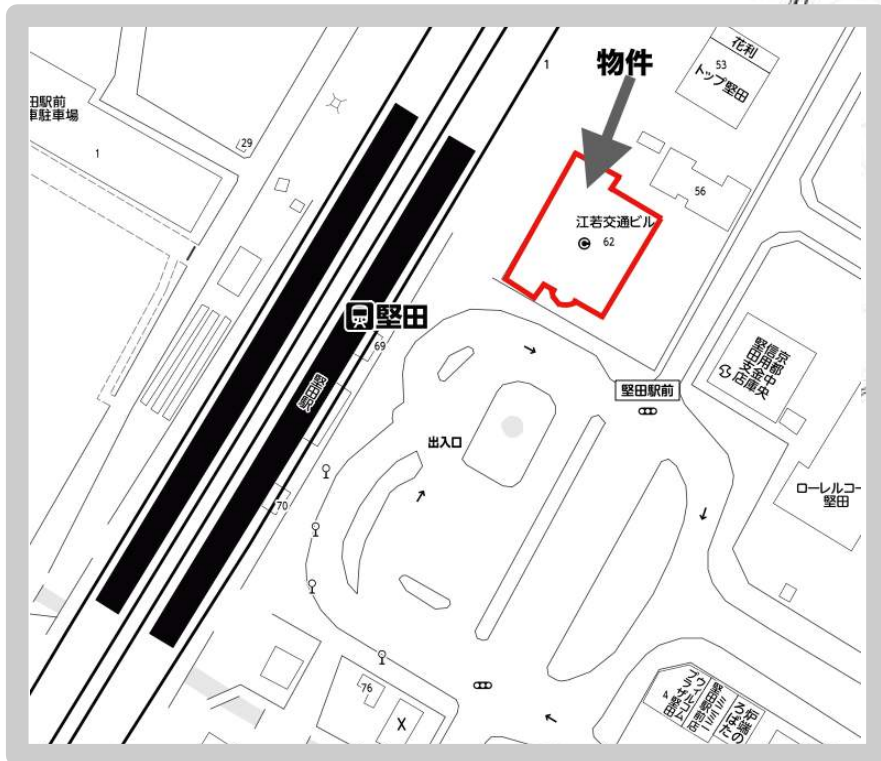
<http://www.takada.co.uk>

Fax 077-554-2088

携帯 090-3827-8465

Mail [info@takada.co.uk](mailto:info@takada.co.uk)

# 物件周辺map



高田信也不動産事務所

滋賀県知事免許(2)第3142号

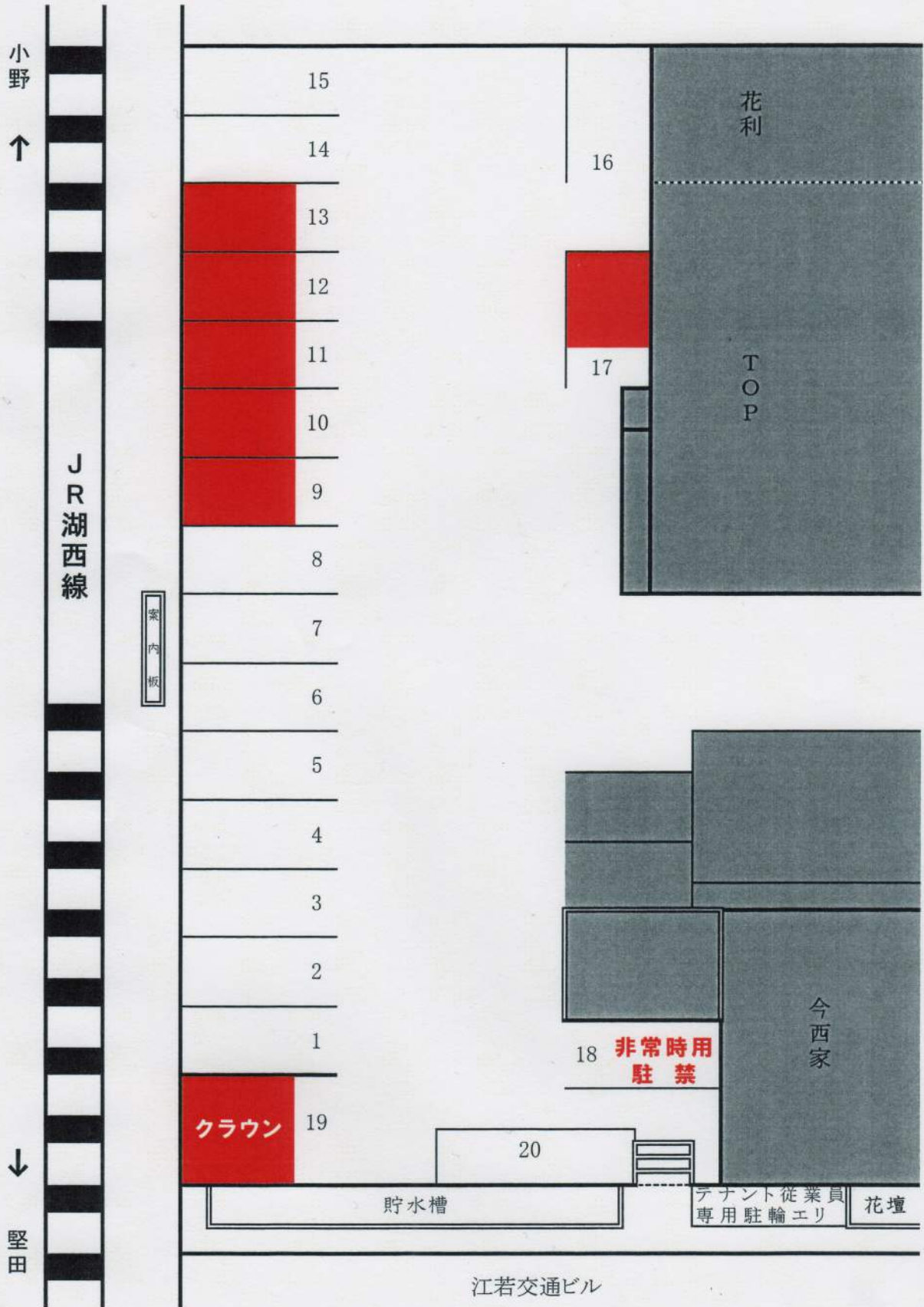
大津市一里山3-23-12

TEL : 077-543-2373

FAX : 077-554-2088

携帯 : 090-3827-8465

江若交通ビル裏駐車場 配置図  
 (駐車場に番号は書いてません)



# 江若交通ビルハン六駐車場 配置図

堅田駅 ←
→ びわ湖大橋

1	1	56
2	2	55
3	3	29
5	5	30
6	6	31
7	7	32
8	8	33
10	10	34
11	11	35
12	12	36
13	13	37
14	14	38
15	15	39
16	16	40
17	17	41
18	18	43
19	19	45
20	20	46
21	21	47
22	22	48
23	23	49
24	24	50
25	25	51
26	26	52
27	27	53
28	28	54

7000 (税)